

サイバー攻撃、標的型攻撃、
WEB改ざん対策が、
インストールコマンド一で行で。

Realtime Scan

リアルタイムスキャン



リアルタイム改ざん検知 & リカバリ

昨今、Gumblar (ガンブラー) やクラッカーによる WEB サーバ攻撃に起因する情報漏洩が深刻な社会問題となっています。

ギデオン リアルタイム スキャンは、WEB サイトの不正な改ざんを常に監視し、外部からの攻撃、内部不正侵入による改ざんをリアルタイムに検知します。

同時に、改ざんされたファイルを自動的に復元してサーバのセキュリティを確保します。

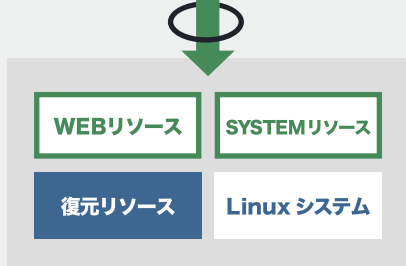
ギデオン リアルタイム スキャンの動作

通常の状態

通常は WEB リソースのみに外部アクセスがあります。

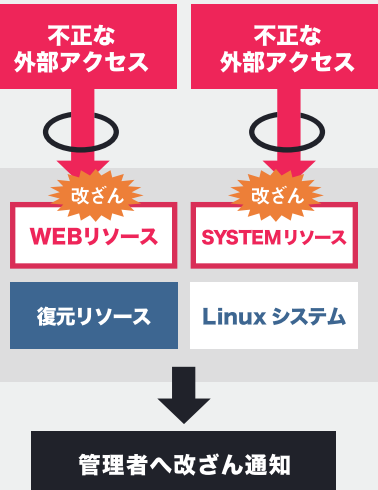
この時の状態を WEB と SYSTEM 復元のためのリソースとしてバックアップしておきます。

通常の外部アクセス



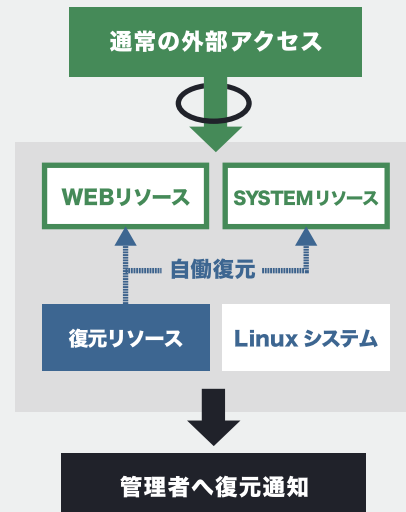
改ざん検知

WEBリソースやSYSTEMリソース改ざんを検知すると、即座に管理者へ通知します。



システム復元

管理者に改ざんを通知した後にバックアップ復元リソースからWEB や SYSTEM リソースを自動復元し、管理者へ復元したことを通知します。



ギデオン リアルタイム スキャンの特長

改ざん検知

- ・ 外部からの攻撃、および内部不正侵入による改ざんをリアルタイムに検知
- ・ WEB サイトはもちろんのこと、Linux システムの不正改ざんも検知
- ・ 検知時の処理には、ファイル復帰、他のアプリケーションからのアクセス制御、ウイルス検知などを設定可能
- ・ 不正改ざん実行に関わるシステム情報を記録して保管

簡単設定・管理

- ・ WEB 管理画面から設定・管理が容易
- ・ 監視する対象ディレクトリを設定するだけの簡単設定
- ・ 監視する対象ディレクトリ配下の構成変更にも自動追従
- ・ 改ざん履歴が直感的なグラフで表示されるのでログ解析などが容易

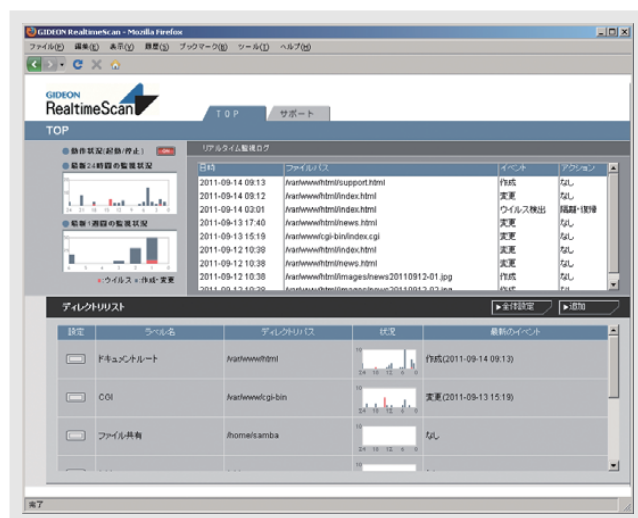
さらに使いやすく

- ・ ご利用のサーバにシステム環境を変更することなくアドオン。カーネルモジュール等の入れ替え不要
- ・ ウイルス検出には、検知率に優れた定評のカスペルスキー社製コアエンジンを採用
- ・ お客様の要望に応じたカスタマイズも可能



管理画面

ブラウザより管理画面にアクセスして各種製品設定や動作状況確認が行なえます



インストール可能なシステム

- ・ Linux Kernel 2.6.13 以降
- ・ CentOS 5/6 Red Hat Enterprise Linux 5/6

サポート

Linux での長い経験をもとに、OS から製品操作に至るまで国内メーカーならではのきめ細やかな素早いサポートを電話・メール・FAX で実施します